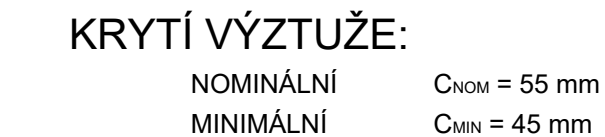


1:100



DÉLKA ÚSEKU

D. OHYBU

DÉLKA ÚSEKU

DL. ÚSEKU

D. HÁKU

D

DÉLKA ÚSEKU

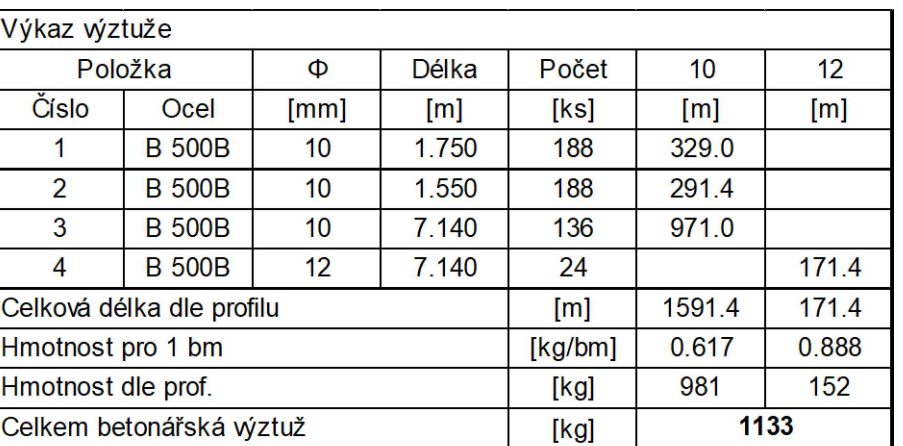
DL. ÚSEKU

DÉLKY ÚSEKŮ V ROZKRESLENÍ JSOU VZTAŽENY K OSE VLOŽKY

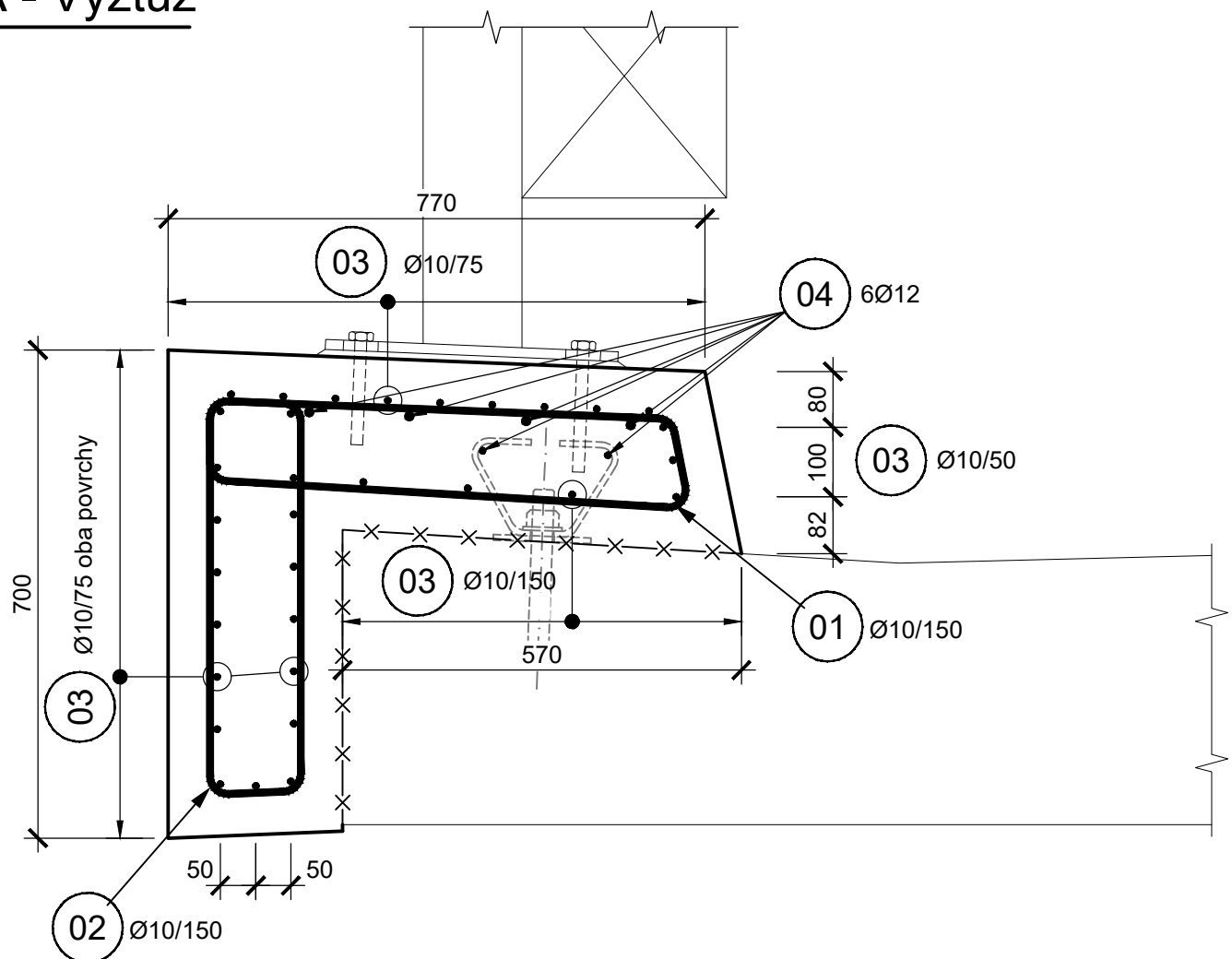
© Mott MacDonald

Tato dokumentace se smí používat pouze pro ty účely a činnosti, pro které byla firmou Mott MacDonald CZ zpracována. Firma Mott MacDonald CZ nepřijímá žádnou zodpovědnost za tuto dokumentaci vůči jiné straně než té, která ji zadala.

1:10



1:10



1. Všechny viditelné hrany budou zkoseny 20/20 mm.
2. Římsa bude podélně rozdělena směršťovacími sparami po maximální vzdálenosti 6.0 m. Maximální vzdálenost dilatačních spar bude 12.0 m.
3. Jednotlivé směršťovací celky budou betonovány vystřídáně s odstupem min. 7 dní.
4. Dilatační spáry řím budou provedeny se zkosením dle VL4 - 402.21.
5. Směršťovací spáry říms budou provedeny s vloženou lištou dle VL4 - 402.22.
6. Ukončení izolace bude provedeno lištou do ozubu dle VL4 - 208.08.
7. Vyztužení římsy bude provedeno podle VL4 - 402.31. Doplnková výztuž pro kotvení svodidla bude provedena podle VL4 - 501.52.

Souřadný systém JTSK; výškový systém Bpv

Přehled revizí přílohy					
01	11/2019	PSo	Čistopis PDPS	MDr	JLo
Rev.	Datum	Vypr.	Popis obsahu revize	Kontr.	Schv.

Objednatel



Krajská správa a údržba silnic Středočeského kraje, příspě. org
Zborovská 11
150 21 Praha 5
Česká republika

Projektant

M **M**
MOTT
MACDONALD

Mott MacDonald CZ, spol. s r.o.
Národní 984/15
110 00 Praha 1
Česká republika
T +420 221 412 800
F +420 221 412 810
W <http://www.mottmac.com/czech-republic>

Kraj: Středočeský
Obec: Dobříš
Katastrální území: Rosovice

Akce

Část dokumentace

D1 Stavební část

SO/PS

Most ev. č. 11417-1

Projektant	Ing. Vojtěch Hruška	Hlav. inž. proj.	Ing. Vojtěch Hruška
Vypracoval	Ing. Pavel Sochor	Schválil	Ing. Jan Loško, Ph.D.
Kontrola	Ing. Vít Havlíček		

Název přílohy

Výkres tvaru a výztuže říms

Měřítka	1:100, 1:10
---------	-------------

Č. kopie

Stupeň dok.	Číslo zakázky	Číslo části	Číslo přílohy	Revize
PDPS	384492 BR03	D1.2	D1.2.2.08	01